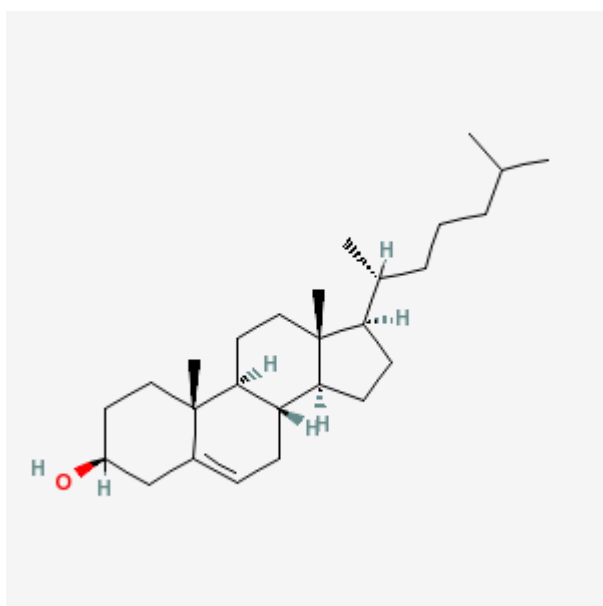
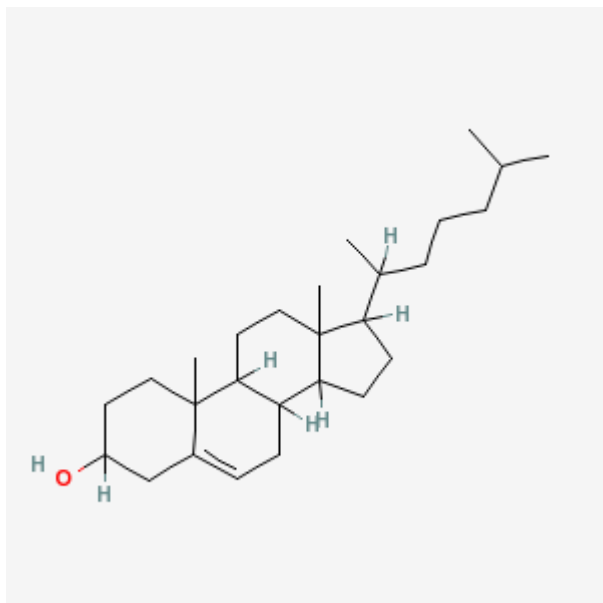


コレステロール

すべての高等動物の主要なステロールで、体組織、特に脳や脊髄、動物性脂肪や油脂に分布している。



Link

- [MeSH](#)

[化学構造](#), [ステロイド](#), [動物](#)

Last update: コレ
2013/06/09 ステ <https://bio.edu-wiki.org/%E3%82%B3%E3%83%AC%E3%82%B9%E3%83%86%E3%83%AD%E3%83%BC%E3%83%AB>
09:07 ロー
ル

From:
<https://bio.edu-wiki.org/> - BioWiki

Permanent link:
<https://bio.edu-wiki.org/%E3%82%B3%E3%83%AC%E3%82%B9%E3%83%86%E3%83%AD%E3%83%BC%E3%83%AB>

Last update: **2013/06/09 09:07**

