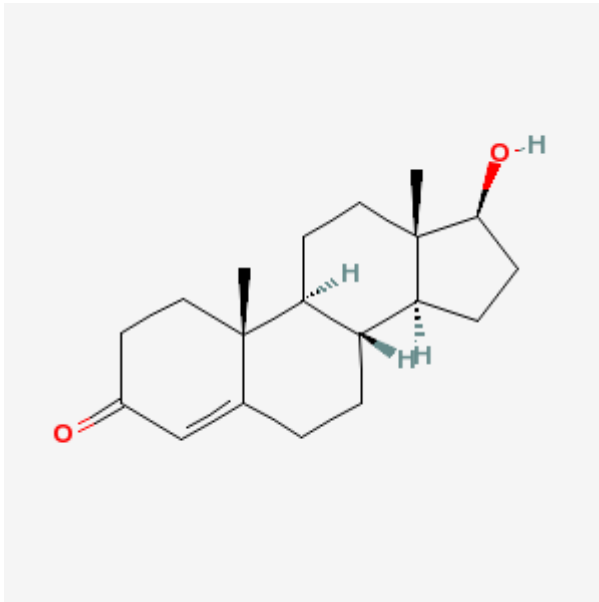


テストステロン

強い男性ホルモンで、睾丸のライディッヒ細胞分泌主成分。下垂体からの黄体形成ホルモン (LH, luteinizing hormone) によってテストステロン生産が刺激される。逆に、分泌されたテストステロンは下垂体のLHや卵胞刺激ホルモン (FSH, follicle-stimulating hormone) の分泌をフィードバック制御する。組織によってはテストステロンをさらにジヒドロテストステロンやエストラジオールまで変換できる。(MeSH: [68013739](#))



Links

- [Testim® \(testosterone gel\) - DailyMed](#)
- [関連するタンパク質構造](#)
- [テストステロン - Pubmed x LSD総説検索](#)

[化学構造](#), [ステロイド](#), [ホルモン](#)

From:

<https://bio.edu-wiki.org/> - BioWiki

Permanent link:

<https://bio.edu-wiki.org/%E3%83%86%E3%82%B9%E3%83%88%E3%82%B9%E3%83%86%E3%83%AD%E3%83%B3>

Last update: 2013/06/09 18:07

