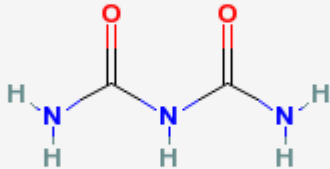


ビウレット

非タンパク質の窒素源として羊や牛の飼料に添加される。硫酸銅を含む強アルカリ溶液では銅イオンのキレートによって紫色を呈色する。

変性させたタンパク質の主鎖や側鎖がビウレットのように銅イオンをキレートすることによって定量する方法はBiuret法と呼ばれる。

名前	Biuret, Carbamylurea
----	-------------------------



Links

- [MeSH](#)
- [タンパク質の定量法](#)

[キレート](#), [指示薬・試薬](#), [銅](#), [タンパク質](#), [定量法](#)

From:

<https://bio.edu-wiki.org/> - BioWiki

Permanent link:

<https://bio.edu-wiki.org/%E3%83%93%E3%82%A6%E3%83%AC%E3%83%83%E3%83%88>

Last update: 2013/06/09 09:07

