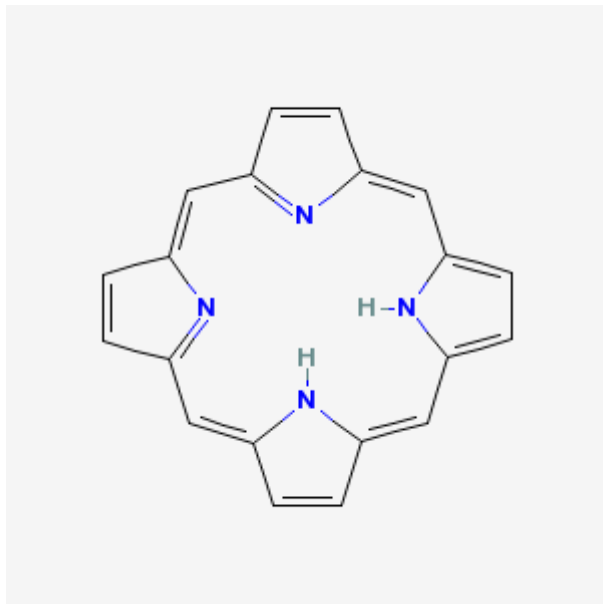


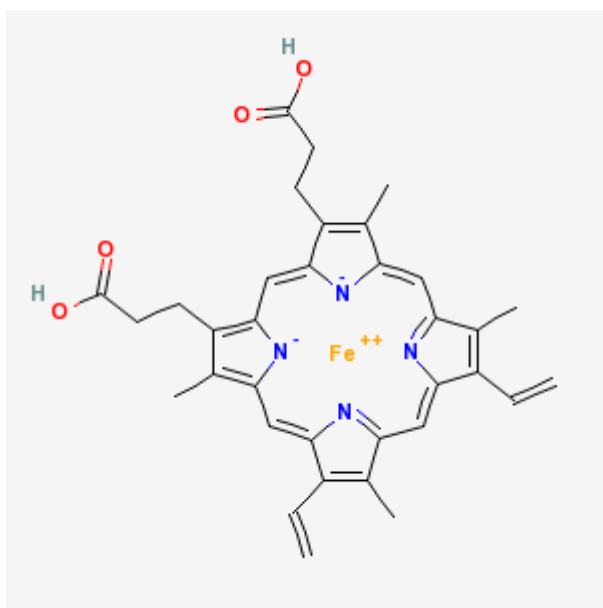
ポルフィリン

ポルフィン環を含む化合物をポルフィリンと呼ぶ。ポルフィン環は4つのピロール環がメチンで環状に架橋されており、それらピロール環が修飾されたさまざまな誘導体が存在する。側鎖の異なる誘導体は、接頭語が付加されて呼ばれる。(例:ウロポルフィリン, ヘマトポルフィリン, プロトポルフィリンなど) ポルフィリンは鉄と結合し、ヘモグロビンやミオグロビンのような生物学的に非常に重要なヘムを形成する。(📖 MeSH)



ヘム

ヘムは、📖 [プロトポルフィリンIX](#)に鉄イオンが中心に結合したもので、ヘモグロビンやミオグロビンの補酵素である。



化学構造, 補酵素, 補因子, 鉄

From:
<https://bio.edu-wiki.org/> - BioWiki

Permanent link:
<https://bio.edu-wiki.org/%E3%83%9D%E3%83%AB%E3%83%95%E3%82%A3%E3%83%AA%E3%83%B3>

Last update: **2013/01/31 14:38**

