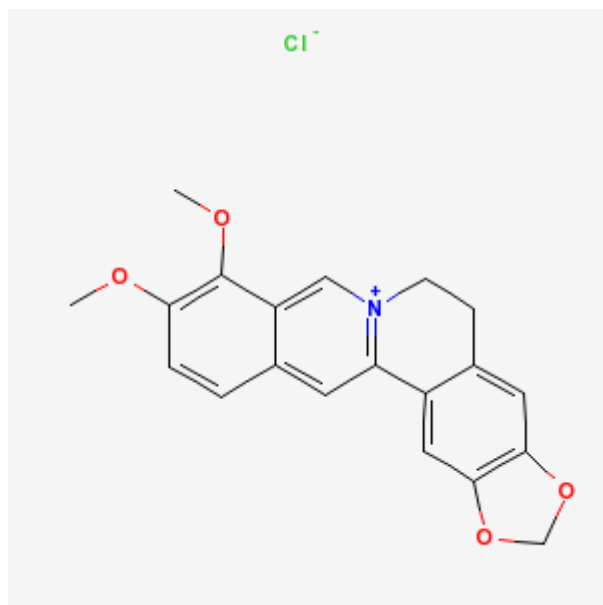


塩化ベルベリン

下痢の治療薬。腸内の菌の増殖を抑え、腐敗や発酵を抑制する。腸の異常な亢進を抑える。

植物由来で、漢方薬の黄柏(オウバク)の成分としても知られる。¹⁾



化学構造, 医薬, 漢方

¹⁾

[東北大学大学院薬学研究科 附属薬用植物園ホームページ](#)

From:
<https://bio.edu-wiki.org/> - BioWiki

Permanent link:
<https://bio.edu-wiki.org/%E5%A1%A9%E5%8C%96%E3%83%99%E3%83%AB%E3%83%99%E3%83%AA%E3%83%B3>

Last update: 2013/01/31 14:38

