

L

L → ロイシン(アミノ酸), Leu

- ロイシン

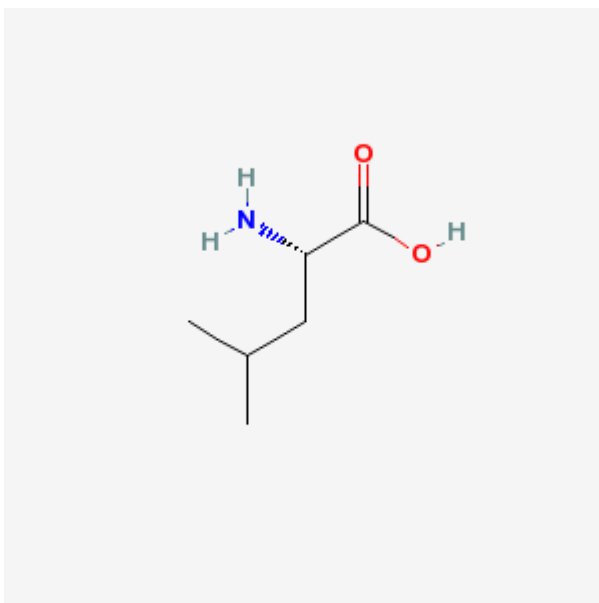
読込中...

ロイシン

Leucine, Leu, L

疎水性の側鎖を持つ必須アミノ酸。ヘモグロビン合成に重要なアミノ酸の一つである。

Name	L-Leucine ¹⁾
MeSH	68007930
CAS No.	61-90-5
Molecular Weight	131.17292 g/mol
Molecular Formula	C ₆ H ₁₃ NO ₂
XLogP	-1.4
pK ₁ (25°C)	2.33
pK ₂ (25°C)	9.74
呈味	苦味



リンク

- [アミノ酸](#)
- [脂溶性側鎖アミノ酸](#)
 - [イソロイシン](#)
 - [バリン](#)
 - [メチオニン](#)
- [Fmoc-Leu-OH](#)
- [Leucine](#)

[アミノ酸](#), [必須アミノ酸](#), [化学構造](#)

¹⁾

2-amino-4-methyl-pentanoic acid

別名

From:

<https://bio.edu-wiki.org/> - BioWiki

Permanent link:

<https://bio.edu-wiki.org/l>

Last update: 2013/01/31 14:38

